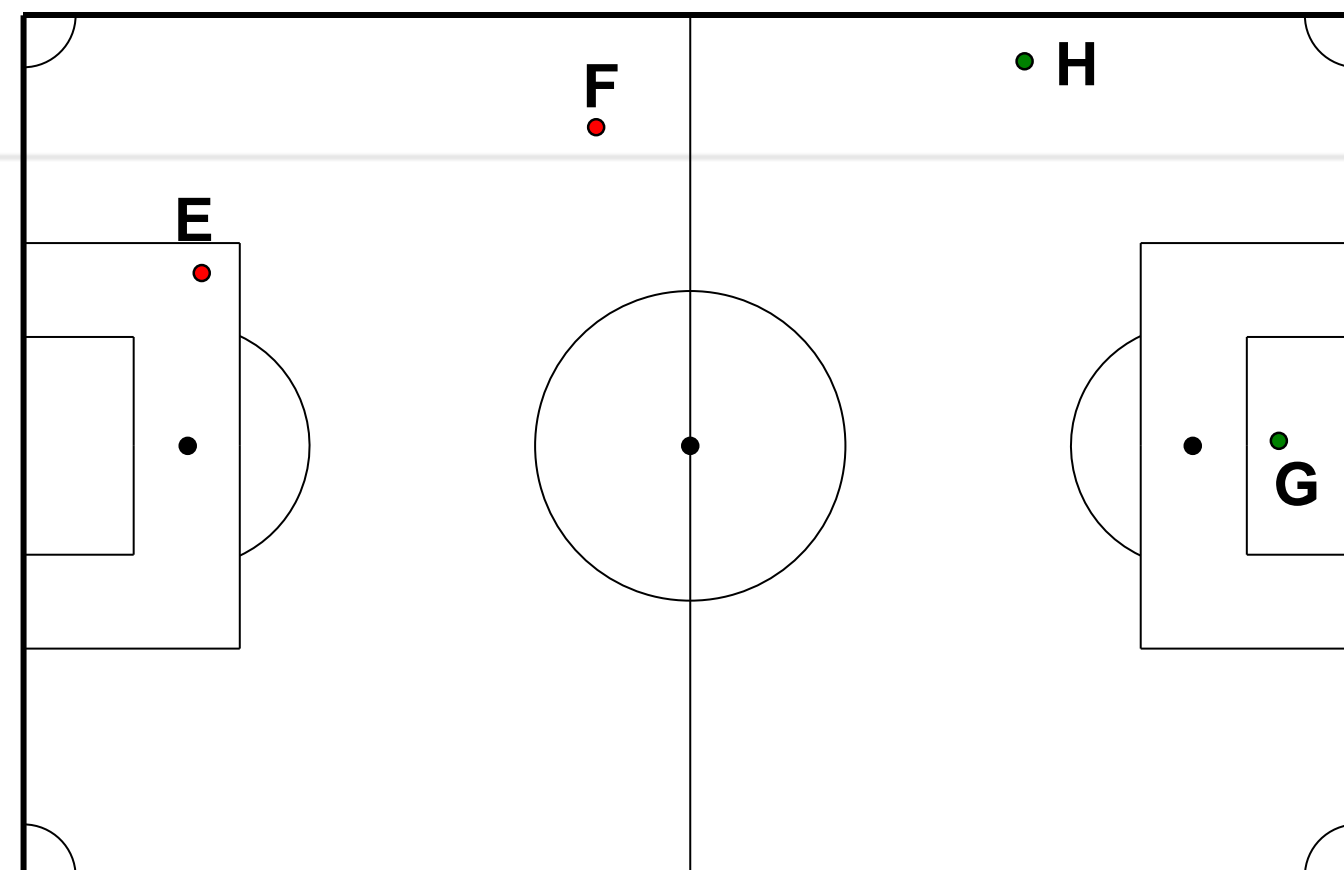


Retire o clipe para ver a
questão



Carta-questão

Determine a posição do juiz (ponto J) no término da partida, sabendo que estava equidistante aos jogadores representados pelos pontos E e F, e também equidistante aos jogadores representados pelos pontos G e H:



Retire o clipe para ver o
gabarito

Determine a posição do juiz (ponto J) no término da partida, sabendo que estava equidistante aos jogadores representados pelos pontos E e F, e também equidistante aos jogadores representados pelos pontos G e H:

